

Technisches Datenblatt für Adventskalender Haus

Technical data sheet for Advent Calendar House

Mögliche Druckverfahren / Possible printing methods: **Digital**

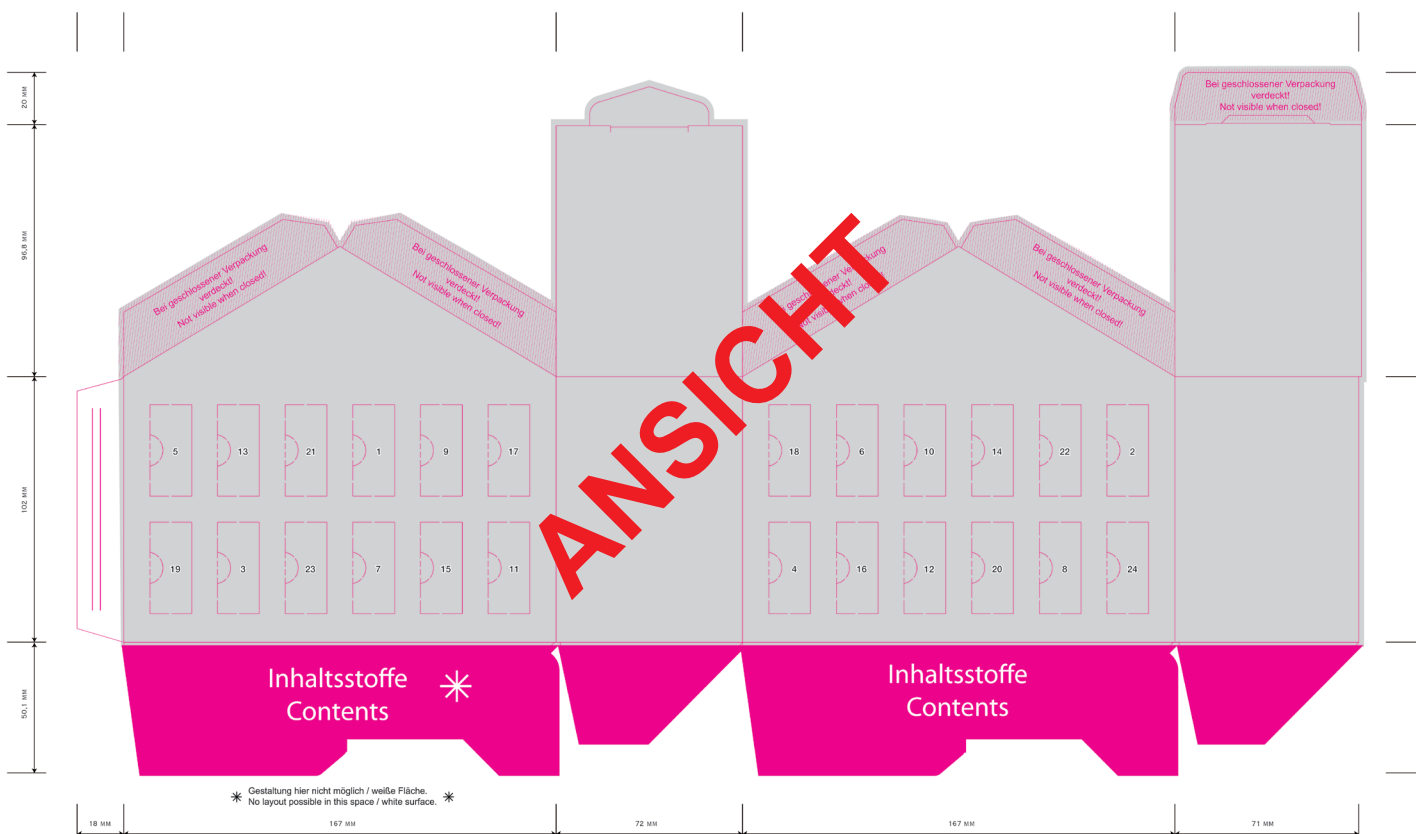
Bitte beachten Sie die Informationen zur Datenanlieferung in unseren wichtigen Hinweisen.
Please refer to the tips on providing data in our important information.

Um einen reibungslosen Ablauf zu gewährleisten, bitten wir Sie:
To make sure everything goes smoothly, please:

...ausschließlich auf unserer Gestaltungsebene zu arbeiten.	...only work on our design level.
...Stand- & Schnittmarkenebene nicht zu verändern.	...do not change positioning & trim mark level.
...keinen Herstellernachweis & keine Deklaration einzutragen.	...refrain from adding a manufacturer's notification & declaration.
...Sonderfarbe „Stand“ & „Druckfläche“ nicht zu verändern oder zu löschen.	...do not change or delete the special colour for “Stand” & “Druckfläche”.

Voransicht – Daten auf separater Standzeichnung anlegen!
Preview - Create files on separate artwork template!

Jede der horizontalen 6-er Reihen ist mit einer anderen Schokoladensorte befüllt. Um einen wechselnden schokoladigen Genuss zu gewährleisten, bitten wir Sie, die Zahlen jeweils abwechselnd über die vier horizontalen 6-er Reihen zu verteilen.
Please note, that each horizontal row of six is filled with one kind of chocolate. To assure an alternate chocolaty experience, please split the numbers 1-24 alternating over the four horizontal rows of six.



Technisches Datenblatt für Adventskalender Haus

Technical data sheet for Advent calendar house

